

# Bilan patrimonial 2026 : le guide essentiel pour bien commencer l'année

## LES POINTS CLÉS POUR DÉMARRER L'ANNÉE AVEC UNE STRATÉGIE CLAIRE ET ADAPTÉE

### POURQUOI FAIRE UN BILAN PATRIMONIAL EN DÉBUT D'ANNÉE ?

Chaque début d'année permet de prendre du recul sur sa situation patrimoniale. Cette checklist complète vous aide à identifier vos priorités 2026, vos zones de risque et vos leviers d'optimisation.

#### • LES BÉNÉFICES IMMÉDIATS

- Identifier vos forces et faiblesses patrimoniales
- Définir des objectifs financiers concrets
- Prioriser vos décisions à fort impact (fiscalité, transmission, placement...)

### TEST : VOTRE SITUATION ACTUELLE & VOS AXES D'ACTIONS EN 2026

#### • VOS OBJECTIFS

- ☐ Avez-vous un objectif d'achat, de transmission ou de retraite d'ici 5 ans ?
- ☐ Vos objectifs sont-ils hiérarchisés et chiffrés ?
- ☐ Avez-vous défini un horizon pour chaque objectif majeur ?

#### • VOS ACTIFS

- ☐ Connaissez-vous la valeur de votre résidence principale et de vos biens locatifs ?
- ☐ Avez-vous une vision claire de vos contrats (Assurance-vie, PER, PEA...) ?
- ☐ Savez-vous combien vous avez en liquidités disponibles ?

#### • VOS REVENUS ET CHARGES

- ☐ Vos revenus sont-ils stables, évolutifs ou irréguliers ?
- ☐ Avez-vous des charges importantes à venir (études enfants, travaux...) ?
- ☐ Connaissez-vous votre capacité d'épargne mensuelle réelle ?
- ☐ Vos dépenses essentielles sont-elles maîtrisées ?

#### • FISCALITÉ & RETRAITE

- ☐ Connaissez-vous votre Tranche Marginale d'Imposition ?
- ☐ Avez-vous vérifié le montant de votre plafond PER ?
- ☐ Avez-vous prévu un dispositif pour réduire vos impôts ?

- ☐ Savez-vous combien vous toucherez à la retraite et à quel âge ?

#### • TRANSMISSION & FAMILLE

- ☐ Avez-vous envisagé une donation ou un testament ?
- ☐ Vos clauses bénéficiaires sont-elles à jour ?
- ☐ Vos proches connaissent-ils l'existence de vos contrats ?

#### • ARBITRAGES

- ☐ Faut-il vendre, acheter ou conserver un bien ?
- ☐ Avez-vous évalué la pertinence de vos placements ?
- ☐ Avez-vous pris rendez-vous avec un conseiller financier ?

#### • PROTECTIONS & RISQUES

- ☐ Avez-vous vérifié vos garanties de prévoyance ?
- ☐ Votre couverture en cas d'incapacité ou d'invalidité est-elle à jour ?
- ☐ Avez-vous un fonds d'urgence suffisant ?

### SYNTHÈSE

- **Vous avez coché plus de 15 cases** : votre stratégie est bien avancée, un simple ajustement peut suffire.
- **Vous avez coché entre 8 et 14 cases** : des leviers d'optimisation sont à portée de main : retravaillez vos objectifs ou vos supports.
- **Vous avez coché moins de 8 cases** : vous avez tout à gagner à structurer votre patrimoine. Ne laissez pas l'année 2026 filer sans vision.

Besoin d'y voir clair pour 2026 ?  
Prenez rendez-vous

**CONTACTEZ-NOUS !**



## LES ERREURS PATRIMONIALES À ÉVITER EN 2026

### 01. Négliger votre épargne de précaution

C'est elle qui absorbe les imprévus, afin de ne pas toucher à vos placements de long terme.

### 02. Laisser dormir votre épargne

Une épargne non optimisée avance rarement dans la bonne direction.

### 03. Ne jamais réévaluer votre allocation

Votre allocation doit évoluer avec vos objectifs et votre situation, pas avec les fluctuations du marché.

### 04. Ne pas mettre à jour vos clauses bénéficiaires

Un oubli courant qui peut contredire vos intentions.

### 05. Attendre la fin de l'année pour penser fiscalité

Les meilleures optimisations se préparent tôt.

### 06. Sauter l'étape d'un bilan patrimonial régulier

Si votre situation évolue, votre stratégie doit suivre.

### 07. Sous-estimer l'importance de la prévoyance

Une bonne protection sécurise tout votre patrimoine.



## LES 6 LEVIERS PATRIMONIAUX 2026

### 01. Liquidités & épargne de précaution

Gardez 3 à 6 mois de dépenses disponibles pour couvrir les imprévus.

### 02. Immobilier

Analysez la valeur, les coûts et l'utilité de votre résidence et de vos biens immobiliers.

### 03. Epargne & placements long terme

Adaptez vos contrats (Assurance-vie, PER, PEA...) ainsi que votre allocation à votre horizon et à vos objectifs.

### 04. Retraite & prévoyance

Projetez vos revenus futurs et vérifiez que votre famille est correctement protégée.

### 05. Fiscalité

Analysez votre situation dès maintenant et mettez en place les optimisations fiscales cohérentes avec vos objectifs.

### 06. Transmission

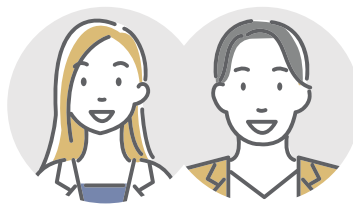
Organisez et sécurisez ce que vous souhaitez transmettre, sur les plans familial, juridique et fiscal.

## NOS CONSEILS SELON VOTRE PROFIL



### SI VOUS ÊTES JEUNE ACTIF

- Construisez un fonds d'urgence
  - Commencez à investir régulièrement
- Ouvrez un PER ou une assurance-vie pour prendre de l'avance



### SI VOUS ÊTES UNE FAMILLE

- Mettez à jour vos clauses bénéficiaires
  - Anticipez les études & projets des enfants
- Diversifiez vos placements pour sécuriser votre patrimoine



### SI VOUS ÊTES DIRIGEANT OU INDÉPENDANT

- Ajustez votre stratégie de rémunération
- Optimisez votre trésorerie pro/perso
  - Préparez votre retraite & votre transmission

## ÉTUDE DE CAS : L'IMPACT RÉEL D'UN ACCOMPAGNEMENT PATRIMONIAL

Voici un exemple concret de l'impact d'un accompagnement patrimonial personnalisé par un Conseiller en Gestion de Patrimoine (CGP).

**Benoît et Camille, propriétaires et parents de deux enfants, souhaitent structurer leur patrimoine, réduire leur fiscalité et améliorer leur préparation retraite. Après analyse, un rééquilibrage de leurs placements, la mise à jour des clauses bénéficiaires et l'ouverture d'un PER ont permis :**

- Une réduction fiscale annuelle significative
- Un meilleur rendement à long terme grâce à une allocation plus adaptée
- Une meilleure protection de la famille en cas d'imprévu
- Une projection retraite clarifiée

↓ POUR LIRE L'ÉTUDE COMPLÈTE ↓



### LA VALEUR AJOUTÉE DU CGP !



« Au-delà des chiffres, l'objectif est d'apporter de la clarté, de sécuriser les choix importants et d'aligner l'ensemble du patrimoine avec les projets du foyer. Cette étude de cas montre comment une stratégie structurée peut faire évoluer durablement une situation patrimoniale, en révélant des opportunités souvent invisibles au premier regard. Avec un accompagnement adapté, il devient plus simple d'anticiper, de décider et de faire avancer ses projets en toute sérénité. »

**Vous souhaitez construire votre bilan patrimonial le plus sereinement possible ?**

**CONTACTEZ-NOUS !**

### NOTES PERSONNELLES

MES IDÉES POUR 2026 : \_\_\_\_\_

\_\_\_\_\_

MES QUESTIONS À POSER À MON CGP : \_\_\_\_\_

\_\_\_\_\_

MES PRIORITÉS PERSONNELLES : \_\_\_\_\_

\_\_\_\_\_